

# 韓國的國際廣播簡介

## : KBS WORLD 與 Arirang TV

研發部研究員 陳慶立 2013 年 11 月

### 一、前言

在韓國，主要有二個國際廣播服務，分別是 KBS 底下的〈KBS WORLD〉以及由「國際放送交流財團」所經營的〈Arirang TV〉。他們分別成立於 2003 年及 1997 年，收視戶數合計超過 1 億 5 千 200 萬戶。他們都肩負宣傳韓國文化的責任，成立十多年來，收視區域拓展快速。以下就其成立背景、組織、財源收入、頻道及節目概況及其收視版圖等情形作一介紹。

### 二、KBS WORLD

韓國放送公社（Korea Broadcasting System，簡稱 KBS），其發展歷程與韓國的政權變化有密切關係。KBS 成立於 1945 年，初期僅提供廣播服務，1962 年開始電視服務。1960 年代，在軍人政權的主導下，KBS 成為官控商營的國有電視台，擔負國家政治宣傳機器的任務。1980 年代，軍事強人全斗煥以武力取得政權後，以「公共利益」為名整肅媒體，建立公共電視制度，同時主導 KBS 合併商業電視台 TBC（原為三星集團經營），成立 KBS-TV2。原本全斗煥建立公共電視制度的目的是希望藉由控制媒體來鞏固政權，因此 KBS 雖名為公共電視，實際則受政府控制。不過，在 1987 年政治邁向民主化後，韓國社會及媒體工會得以公共利益之名要求改革媒體。在公民、媒改團體及社會輿論的壓力下，KBS 才有較大的改革，開始具有公共服務的意識，重視民眾的聲音，並且逐步走向獨立自主。1990 年代，韓國政府朝向自由化，但仍限制私人財團經營電視台，因此韓國兩大公共電視（KBS 及 MBC）在市場上仍佔主導地位。到了 1990 年代末期，韓國全力發展文化經濟，推動影視產業。在振興產業計畫中，韓國公共電視位居重要地位，不但將韓劇推上國際舞台，更創造韓流風潮。

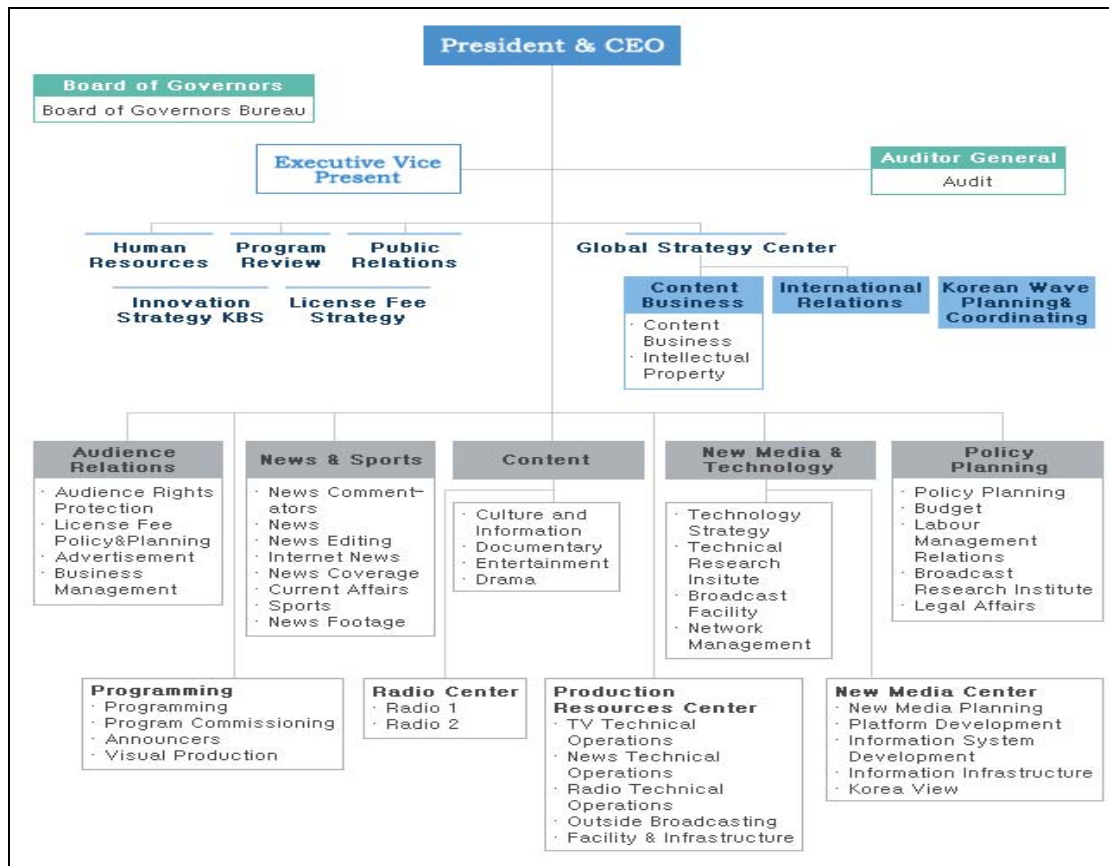
KBS 目前擁有 KBS TV1、KBS TV2 和 KBS WORLD 三個電視頻道，KBS WORLD 為國際廣播，屬於國際衛星頻道，於 2003 年 7 月開播，主要目的在於服務海外韓僑並增進外國人對韓國的瞭解，24 小時播出。播出內容包括即時新聞以及為國際觀眾挑選過的節目，這些節目全數來自於 KBS TV1 及 KBS TV2 頻道。除提供家庭娛樂節目外，KBS WORLD 的紀錄片大多聚焦在健康、環保、社會及文化議題上。節目的發音以韓語為主，其中約有 80% 的節目會配上英文字幕；除英文字幕外，尚有中文、日文、西班牙文、印尼文、馬來文等字幕。2013 年 11 月時，KBS WORLD 的收視範圍達 88 個國家，共計約有 5200 萬個收視戶，此外在 46 個國家超過 1700 家飯店(Hotel)也可以收視。KBS WORLD 期許自己成為全球性的公共廣電頻道，雖說是全球布局，但以美國、日本及中國為發展的重點區域；2004 年 7 月設立「KBS America」、2006 年 4 月設立「KBS Japan」、2012 年 10 月設立「KBS China」。此外，在新加坡等亞洲國家、歐洲、中東、拉丁美洲、非洲及大洋洲等地也可收視 KBS WORLD。

## 組織及財源收入

KBS 採治理與管理分立的運作模式，其最高決策治理單位為 KBS 董事會，負責確立 KBS 的獨立運作與公共服務的達成、監督及評估組織管理績效，指派總經理 (President) 和常務監事 (Auditor)。董事會共有 11 名董事，由韓國通訊傳播委員會 (Korea Communications Commission, KCC) 推舉，總統任命，任期 3 年。董事會設董事長一名，由董事互選產生。

根據韓國《廣電法》規定，KBS 得設立執行委員會，置總經理 1 人，副總經理 1 至 2 人，部門經理 8 人。總經理對外代表 KBS，對內負責每日業務之管理。執行委員會的成員由總經理指派，總經理下轄負責內容商業、國際關係、韓流企劃暨協調、公共關係、新聞體育、節目內容、新媒體暨技術、策略規劃等之業務單位。KBS 的員工人數為 4,830 人(2011 年 12 月 31 日)。組織圖如下：

出自：[http://english.kbs.co.kr/about/overview\\_04.html](http://english.kbs.co.kr/about/overview_04.html)



KBS 的經費主要來自於收視費與廣告收入，以 2011 年為例，總收入為 1 兆 4,437 億韓圓(約合新台幣 397 億元)。其中收視費 5,779 億韓圓，約佔總收入的 40%，收視費收入全數用於經營 KBS TV1。2011 年廣告收入 5,987 億韓圓，約佔總收入的 41%，來自於 KBS TV2。著作權及其他收入為 2,671 億韓圓，約佔總收入的 19%。韓國《廣電法》第 66 條授權 KBS 有徵收、使用收視費的權利。目前，KBS 委託韓國電力公司徵收收視費，每戶每月之收視費為 2,500 韓圓(約合新台幣 69 元)。

### 三、Arirang TV

Arirang TV 於 1997 年 2 月開台，成立時為一有線電視台，主要服務韓國境內的外國人，播出英語、韓語節目，幫助其通盤了解韓國文化。1999 年 8 月設立海外衛星頻道，開始向亞太地區播出節目。2000 年建構了包括美洲、歐洲及非洲地區在內的全球廣播網絡，向當地外國人及韓僑提供服務，節目內容涵括韓國的政治、經濟、社會及文化等各個層面。目前 Arirang TV 透過全球 8 顆衛星傳送訊號，收視版圖涵蓋 188 個國家，收視戶數約為 1 億 500 萬戶，收視人數達到 3 億

3 千萬；逐步朝向它的座右銘「Korea for the World, the World for Korea」邁進。

## 成立依據及業務

Arirang TV 成立的依據如下：1、「公報處」促進開辦海外衛星電視台 Korea Channel(1996.2.12，總統指示)2、根據民法第 32 條的規定成立「國際放送交流財團」(1996.4.10，由「公報處」長官批准)3. 指定為海外宣傳廣播運營主體(1998.10.22，「文化觀光部」長官)。換言之，設立 Arirang TV 是 1990 年代韓國政府的政策目標，形式上接受「韓國文化觀光部」的指定，作為國際傳播的主體；然而並未另外立法或修法以明文授權規定 Arirang TV 就是代表韓國的國際電視頻道，這個缺陷影響了日後該台接受國家資源補助的正當性，此問題持續至今尚未解決。

Arirang TV 係依據韓國民法第 32 條「非營利法人之成立及許可」相關規定所成立的財團法人。該財團法人的組織條例第 2 條規定，「財團透過國際傳播事業，增進國際社會對於韓國的正確認識，促進國際友誼。財團並致力於提升傳播畫面及內容品質，振興傳播、影像、廣告產業，藉以宣揚文化及藝術。」因此，Arirang TV 推行的主要業務包括：提高國家形象及增進國際社會理解的海外衛星廣播事業、增進駐韓外國人對韓國理解及提高韓國人全球化意識的國內廣播事業、提高電視節目國際競爭力的支援事業、透過海外媒體播出韓國電視節目的廣播支援事業、與海外廣播電視台的國際交流合作事業、政府及政府機關海外廣告代理事業等廣告事業等。

## 頻道及節目概況

Arirang TV 目前擁有 3 個衛星頻道，分別是訊號涵蓋亞洲、美洲、歐洲地區的 Arirang World，訊號涵蓋阿拉伯國家的 Arirang Arab，以及國內收視的 Arirang Korea。3 個頻道全是 24 小時播出。Arirang World 於 1999-2000 年開播，播出語言以英語為主，字幕選項包括中文、西班牙文、阿拉伯文、俄文、越南文、印尼文、韓文等。2004 年 Arirang Arab 開播，播出語言有阿拉伯語及英語；主要服務中東、北非等 22 個國家之觀眾。Arirang World 與 Arirang Arab 被定位為國際頻道，主要

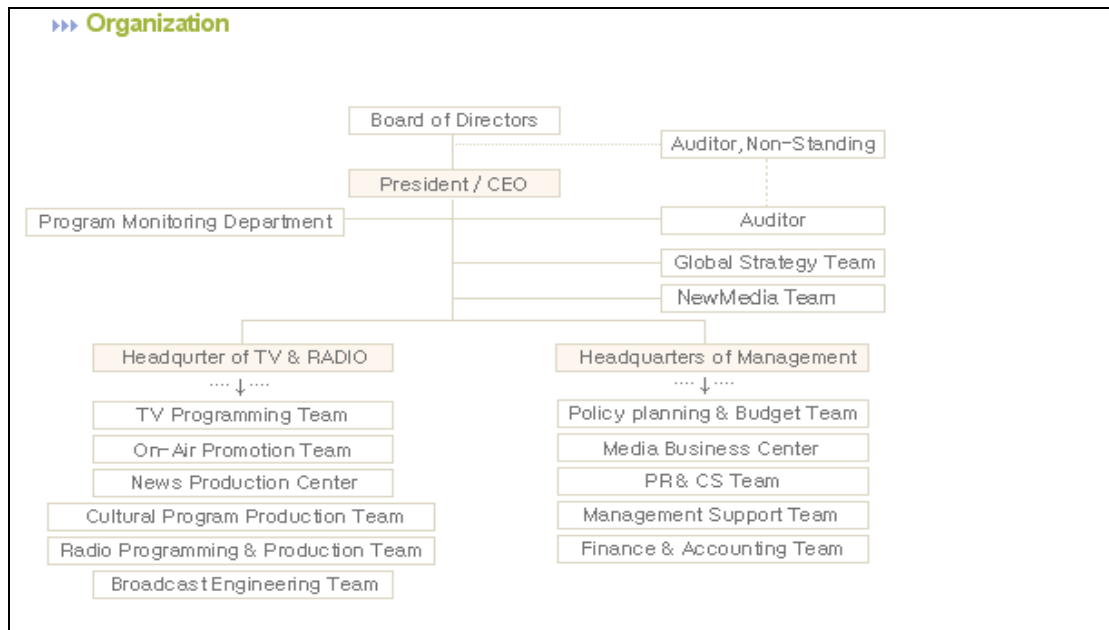
的目標任務為提供韓國資訊、提升傳統與現代文化、促進國際合作。Arirang Korea 則定位為國內頻道，播出語言以英語為主，收視對象為居住在韓國的外國人，主要的目標任務是提供韓國資訊、提升傳統與現代文化、促進多元文化的相互理解。

Arirang TV 播出的節目來源，主要為重製或委製的節目，少部分為自製節目。重製的節目購自 KBS(韓國放送公社)、MBC(文化放送)、SBS(漢城放送)等電視台，委製的對象亦為 KBS、MBC、SBS。自製節目主要為新聞、教育、娛樂等類型之節目。整體播出的節目類型包括新聞時事、娛樂、文化/生活、體育、教育、語言學習、紀錄片、兒童、談話性節目等，內容可以說相當多元。另一方面，由於 Arirang TV 在躍上國際舞台，成為國際化的衛星頻道後也開始與世界各國的電視台交換節目，所以頻道上也會出現一些外國製的節目。不過策略上主要仍是希望透過節目的交換將韓國製的節目推廣至世界各地、以促進韓國電視事業的發展，並在海外建立韓國的國際形象。

## 組織及財源收入

Arirang TV 在性質上是一個由「國際放送交流財團」經營的公共事業，當時成立財團的基金大部分由當時的政府機構「公報處」出資，此外「韓國放送廣告公社(KOBACO)」、三家無線電視台 KBS、MBC、SBS、「韓國貿易協會」、「大韓商工會議所」等機構亦出了部分資金。Arirang TV 成立的目的是：提高國際社會對韓國的正確理解，增進國際友好關係；振興廣播、影像、廣告產業，為宣傳韓國的文化藝術做出貢獻。組織經營的最高權力機構為董事會，董事會由 14 位董事組成，14 位董事中至少有 3 位就是 KBS、MBC、SBS 現任的總經理。Arirang TV 的總經理人選是由董事會決定後再由主管機關韓國政府的「文化觀光部」任命。Arirang TV 的組織架構如下圖所示：

出自：[http://www.arirang.co.kr/prroom/About\\_ArirangN2.asp?sys\\_lang=Eng](http://www.arirang.co.kr/prroom/About_ArirangN2.asp?sys_lang=Eng)



管理組織分成「廣播本部」(Headquarter of TV&RADIO)及「行銷經營本部」(Headquarter of Management) 2 大部門(Division)，底下計有 2 個中心(Center)及 11 個組(Team)，員工總數為 210 人。財源收入來自三方面，分別是韓國放送廣告公社(KOBACO)基金的利息收入，廣電發展基金的支援款以及電視台自己的廣告收入。2010 年預算規模為 533 億韓圓(約合新台幣 14.6 億元)。

#### 四、小結

KBS 依據韓國的〈廣電法〉成立，不但成立的法源依據明確，透過電力公司徵收收視費的方式則確保了極為穩定的收入來源。KBS WORLD 的年度預算雖因資料未公開不得而知，但以 2011 年 KBS 的總收入高達新台幣 397 億元來看，分配給 KBS WORLD 頻道的營運預算應該也是相當可觀。相對地，Arirang TV 在性質上是一個由「國際放送交流財團」經營的公共事業，設立之初即由民法上的財團法人來經營傳播事業，並未有「國家的國際頻道」等法源依據，因此財源收入自然亦無法律上的保障；2010 年的預算規模不到新台幣 15 億元。不過令人訝異的是，預算規模不大的 Arirang TV 所拓展的海外收視家戶數竟然是 KBS WORLD 的兩倍！當然，Arirang TV 成立的時間比 KBS WORLD 早了 6 年，但在預算有限的情形下，Arirang TV 如何運用它的人才，精緻它的節目服務？以致於有今日的



成績，或許是今後一個值得進一步研究的課題。

**參考資料：**

1. <http://www.nhk.or.jp/keiei-iinkai/shimon/giji/pdf/3-01.pdf>
2. 張惠君，〈赴韓國考察國際頻道報告〉，行政院所屬各機關出國報告(行政院新聞局)，96年12月。
3. 田中則広，〈韓國のテレビ国際放送 arirang の役割と課題〉，《放送研究と調査》(P50-65)、2007年1月。
4. <http://english.kbs.co.kr/>
5. <http://www.arirang.co.kr/index.asp>
6. 陳慶立，〈韓國主要電視台及國際影視節簡介〉，公視岩花館，2008年9月。

